

# Efteruddannelse indenfor forflytning med bariatriske borgere

## Bariatri og forflytning

- arbejder du med svært overvægtige mennesker?

### Hvad er bariatri og hvorfor denne uddannelse?

Begrebet bariatri eller bariatrisk er en betegnelse, der rummer de mange fysiske, psykiske, sociale og praktiske aspekter relateret til svært overvægtige mennesker. En bariatrisk borger eller patient har en BMI større end 35, og fedmerelaterede sygdomme, som f.eks. hjerte-kar-sygdomme, diabetes og slidgigt.

Antallet af bariatriske borgere og patienter er stigende i Danmark og globalt, hvilket medfører en lang række udfordringer i forhold til pleje, forflytning og arbejdsmiljø mv.

### UDDANNELSENS INDHOLD

Indholdet kan opdeles i følgende underpunkter:

- Hvad er bariatri?
- Kropstyper og kropsformer samt ernæring, smerter og forflytning og lejring.
- Udfordringer i arbejdet med bariatriske borgere.
- Ethiske dilemmaer i arbejdet med bariatriske borgere.
- Kommunikation omkring og med den bariatriske borger.
- Praktisk arbejde med personforflytning, herunder tips og tricks til valg af sejl, positionering m.m.

Undervisningen er bygget op med teoretiske oplæg og praktiske øvelser.

Du kommer til at have en bariatri- simulationsdragt på, og prøve at forflytte andre i en bariatri-simulationsdragt. Du får mulighed for at opleve, hvilke begrænsninger, den bariatriske borger møder i sin hverdag.

### MÅLGRUPPE

Social- og sundhedshjælpere og assistenter, terapeuter, pædagoger og andre der arbejder med personforflytning, herunder forflytningsvejledere, arbejdsmiljørepræsentanter, bevilligende myndighed.

### UNDERVISER

Pia Beck er Education Manager, Direct Healthcare Group og ergoterapeut med Master i Humanistisk sundhedsvidenskab og praksisudvikling. Pia er medstifter af Bariatrirådet i Danmark med fokus på forflytning og etik, og medlem af Overvægts Alliancen, et netværk på tværs af kommuner, regioner og private aktører, der arbejder på national politisk prioritering af dette område.

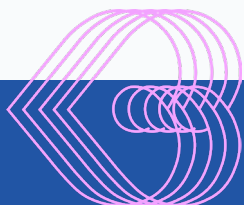
Malene Alexandrowiz er Head of Make Rehab Academy. Ergoterapeut med Master i rehabilitering. Malene varetager eksterne konsulentopgaver inden for det bariatriske felt i både ind- og udland. Malene er medstifter af det danske bariatriråd og har fungeret som vært for en række kongresser om bariatri ud fra et 360 graders perspektiv.

### PRAKTISKE OPLYSNINGER

Uddannelsen afholdes d. 1.2.23. i tidsrummet fra kl. 9.00- 15.00 på SOSU Syd, Bjerggade 4M, 6200 Aabenraa. Pris: 900 kr. inkl. moms

Tilmelding vha QR- koden eller link herunder  
Sidste tilmelding d. 3.1.23.

Tilmelding er bindende 3 uger før uddannelsesstart



SOSU SYD EFTERUDDANNELSE

Bjerggade 4M, 6200 Aabenraa, Tlf.: 73 33 43 00, [sosu@sosu-syd.dk](mailto:sosu@sosu-syd.dk), [www.sosusyd.dk](http://www.sosusyd.dk)

**sosusyd**